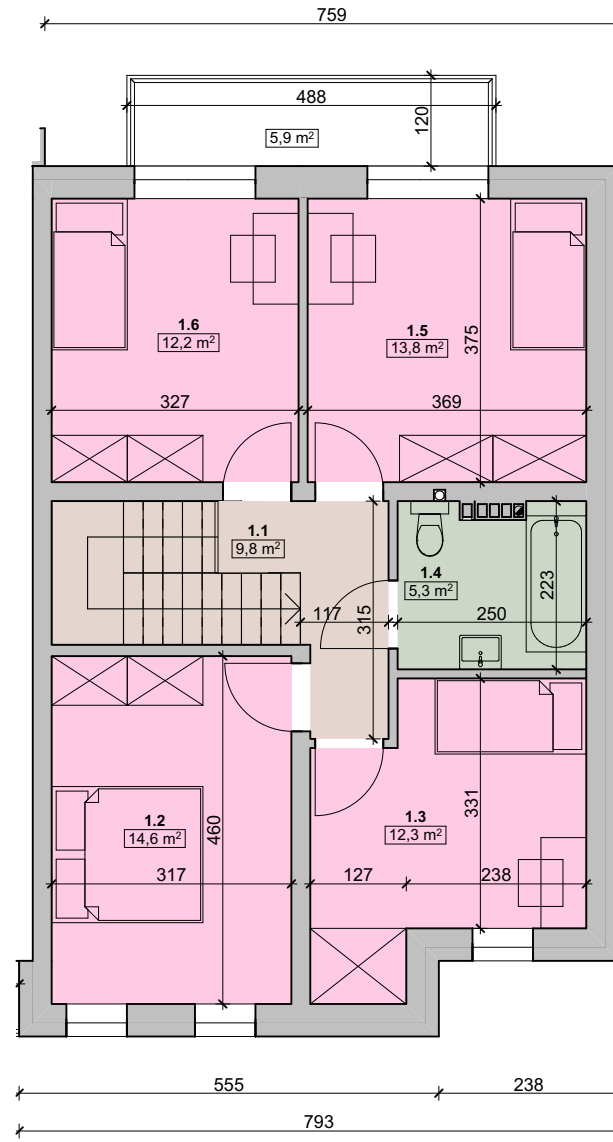


rzut parteru



rzut piętra

Nr	Pomieszczenie	Powierzchnia
0.1	wiatrołap	2,2
0.2	komunikacja	6,4
0.3	pokój	7,7
0.4	łazienka	4,4
0.5	salon + aneks	24,6
0.6	garaż	15,9
suma parteru		61,2 m²
1.1	komunikacja	9,8
1.2	pokój	14,6
1.3	pokój	12,3
1.4	łazienka	5,3
1.5	pokój	13,8
1.6	pokój	12,2
suma piętra		68,0 m²

powierzchnia netto A1 m.01	
129,2 m ²	

balkon	5,9
--------	-----

budynek: **A1**
mieszkanie: **01**

