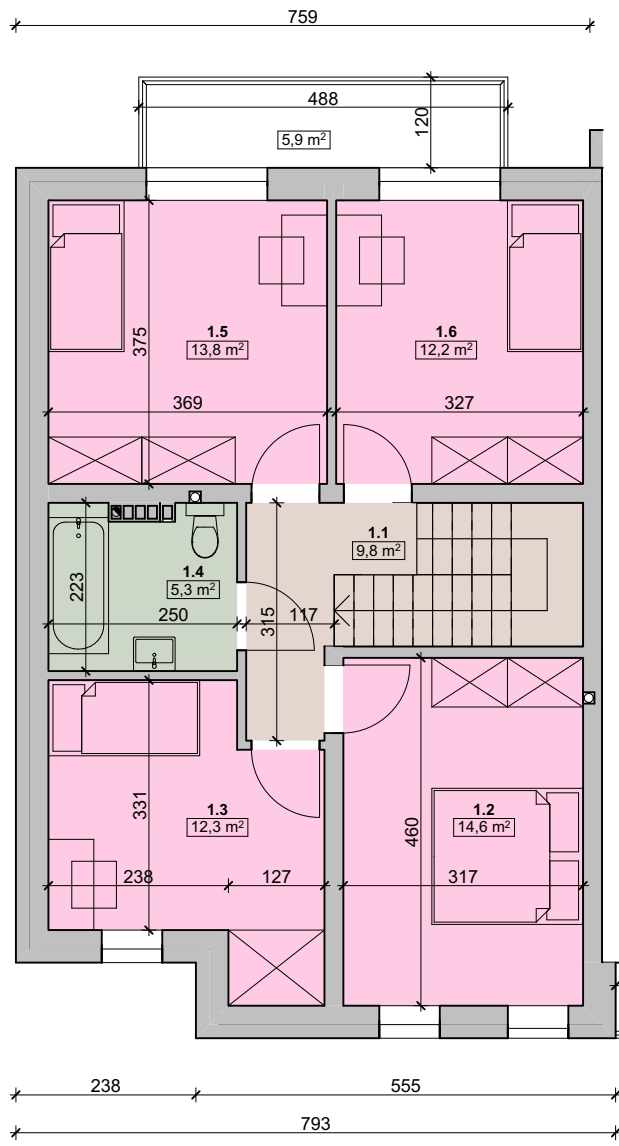


rzut parteru



rzut piętra

Nr	Pomieszczenie	Powierzchnia
0.1	wiatrołap	2,2
0.2	komunikacja	6,4
0.3	pokój	7,7
0.4	łazienka	4,4
0.5	salon + aneks	24,6
0.6	garaż	15,9
<b>suma parteru</b>		<b>61,2 m<sup>2</sup></b>
1.1	komunikacja	9,8
1.2	pokój	14,6
1.3	pokój	12,3
1.4	łazienka	5,3
1.5	pokój	13,8
1.6	pokój	12,2
<b>suma piętra</b>		<b>68,0 m<sup>2</sup></b>

<b>powierzchnia netto B1 m.05</b>	
<b>129,2 m<sup>2</sup></b>	

balkon	5,9
--------	-----

budynek: **B1**  
mieszkanie: **05**

